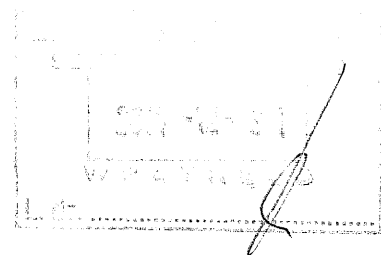


Członek Zarządu Województwa
Sekretarz Województwa/Skarbnik Województwa
Starosta Powiatu/Członek Zarządu Powiatu
Sekretarz Powiatu/Skarbnik Powiatu
Wójt/Burmistrz/Prezydent Miasta
Zastępca Wójta/Burmistrza/Prezydenta Miasta
Sekretarz Gminy/Skarbnik Gminy¹

.....
percektu karłuskiego

Komisarz Wyborczy

w
Gorzyńki



Zgłoszenie do Rejestru Korzyści²

informacji o korzyściach uzyskiwanych przez członków zarządów województw, sekretarzy województw, skarbników województw, członków zarządów powiatów, sekretarzy powiatów, skarbników powiatów, wójtów (burmistrzów, prezydentów miast), zastępców wójtów, sekretarzy gmin i skarbników gmin

Ja,
ZOFIA JADWIGA WALKOWIAK
.....
(stanowisko oraz imiona i nazwisko)

powołany/wybrany/zatrudniony³ na stanowisko dnia⁴
27.04.2000

zachowując największą staranność i kierując się swoją najlepszą wiedzą, stosownie do art. 12 ustawy z dnia 21 sierpnia 1997 r. - o ograniczeniu prowadzenia działalności gospodarczej przez osoby pełniące funkcje publiczne (Dz. U. z 2006 r. Nr 216, poz. 1584, z 2008 r. Nr 223, poz. 1458, z 2009 r. Nr 178, poz. 1375 oraz z 2010 r. Nr 182, poz. 1228) zgłaszam do Rejestru Korzyści następujące informacje o:

- 1) wszystkich stanowiskach i zajęciach wykonywanych zarówno w administracji publicznej, jak i w instytucjach prywatnych, z tytułu których pobieram wynagrodzenie, oraz pracy zawodowej wykonywanej na własny rachunek:

.....
SKARBNIK POWIATU
.....

- 2) faktach materialnego wspierania prowadzonej przeze mnie działalności publicznej:

.....
NIE DOTYCZY
.....

- 3) darowiźnie otrzymanej od podmiotów krajowych lub zagranicznych, której wartość przekracza 50% najniższego wynagrodzenia za pracę pracowników, o którym mowa w art. 25 ustawy z dnia 10 października 2002 r. o minimalnym wynagrodzeniu za pracę (Dz. U. Nr 200, poz. 1679, z 2004 r. Nr 240, poz. 2407 oraz z 2005 r. Nr 157, poz. 1314):⁵

NIE DOGRYCZY

- 4) wyjazdach krajowych lub zagranicznych nie związanych z pełnioną funkcją publiczną:⁶

NIE DOGRYCZY

- 5) innych uzyskanych korzyściach, o wartościach większych niż wskazane w pkt 3, nie związanych z zajmowaniem stanowisk lub wykonywaniem zajęć albo pracy zawodowej, o których mowa w pkt 1:

NIE DOGRYCZY

- 6) udziale w organach fundacji, spółek prawa handlowego lub spółdzielni:⁷

NIE DOGRYCZY

30-11-2014

(data)

(podpis)

Uwaga:

1. W przypadku gdy zgłaszający pozostaje w związku małżeńskim należy wypełnić część B.
2. Dane objęte Rejestrem Korzyści należy podać wg stanu na dzień objęcia stanowiska lub funkcji, a wszystkie zmiany danych objętych Rejestrem należy zgłosić nie później niż w ciągu 30 dni od dnia ich zaistnienia (art. 12 ust. 6 ustawy o ograniczeniu prowadzenia działalności gospodarczej przez osoby pełniące funkcje publiczne) – wypełniając kolejny druk zgłoszenia. Zgłoszenie to powinno obejmować wyłącznie zmiany objęte Rejestrem.
3. Ujawnienie informacji w Rejestrze Korzyści nie zwalnia od odpowiedzialności przewidzianej w ustawie, o której mowa w pkt 1, za niedopełnienie określonych w niej obowiązków (art. 12 ust. 10 ustawy).

¹ Niepotrzebne skreślić

² Rejestr jest jawny i jest dostępny na stronie internetowej Państwowej Komisji Wyborczej www.pkw.gov.pl

³ Niepotrzebne skreślić

⁴ Dotyczy pierwszego zgłoszenia na tym stanowisku

⁵ Najniższe wynagrodzenie za pracę pracowników wynosi 760 zł (50% - 380 zł)

⁶ Wymienić wyjazdy, których koszt nie został pokryty przez zgłaszającego lub jego małżonka albo instytucje ich zatrudniające, bądź partie polityczne, zrzeszenia lub fundacje, których są członkami

⁷ Wymienić nawet wówczas, gdy z tego tytułu nie pobiera się żadnych świadczeń pieniężnych.